

四季彩

2021年夏号(2021年7月31日発行)

発行：今野病院 広報委員会

医療法人 完光会 今野病院

〒836-0874

福岡県大牟田市末広町5番地2

(TEL) 0944-52-5580

(FAX) 0944-52-5515

(ホームページ) <http://www.konno-hp.jp/>

(メール) konnomx2@ybb.ne.jp

基本理念

私たちは「至誠天に通ず」の精神に徹し、医療に携わる私達と患者の皆様、相互の愛情と信頼に基づく医療・看護・介護を実施し地域医療の向上を目指します。

基本方針

安心で安全な医療サービスを提供します
患者様のご要望に可能な限り添えるよう努力します
質の高い医療を提供できるよう、職員一同研修研鑽し、日々最大限の精進をします
医療関係機関と連携し、一貫した医療の提供に努めます

新任医師ご紹介

夏の暑さが厳しくなってきましたが、皆さまは如何お過ごしでしょうか
ワクチン接種は段々と進んできておりますが、まだマスクは手放せない日々が続きます。熱中症には十分にお気を付けください。

さて、当院は7月1日より新たな先生をお迎えしましたので、ご紹介させていただきます。

新任の先生のご紹介ですが

個人情報保護の為こちらでは省略させていただきます。

今野病院グループ紹介

今野病院は各種の介護施設も運営しており、皆さまの様々なご要望に応えるべく、活動しております。

今回、今野病院グループ紹介と題しまして、

” 通所リハビリテーション（デイケア） ”

のご紹介をさせていただきます。

・通所リハビリテーション（デイケア）とは？

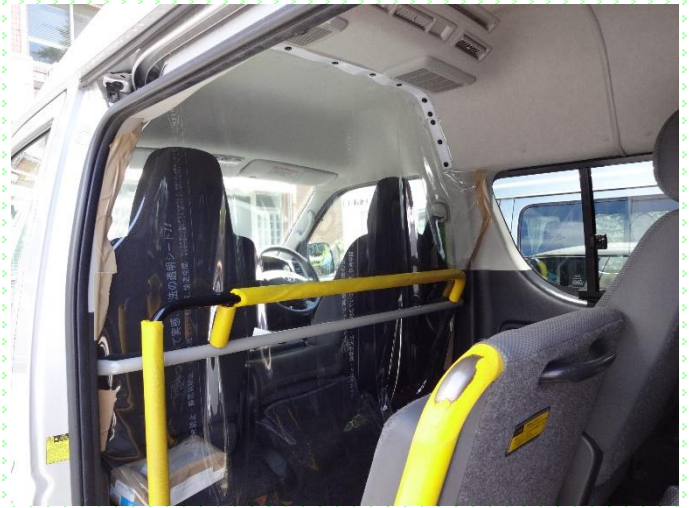
自宅で自立した日常生活を送ることができるよう皆さま一人ひとりにあった適切なリハビリテーションプログラムを作成し、食事や入浴などの日常生活上の支援や、生活機能向上のための機能訓練や口腔機能向上サービスなどを日帰りで提供するサービスです。



明るく広々とした室内です。感染対策の為、アクリル板を準備し、換気も行っています。

・1日の流れ

- 9時20分～ お迎え お茶を飲んで一息
 - 10時00分～ バイタルチェック（体温・血圧・脈）
 - 10時20分～ 集団体操・レクリエーション・個別リハビリ
午前中のみの方は入浴もあります。
 - 12時00分～ 昼食
※病状に合わせて食事を頂けますのでご希望がある方はお尋ねください。
 - 13時30分～入浴・個別リハビリ・ストレッチ体操
マット運動・物理療法等
 - 15時00分～茶話会（おやつ）・お帰りの準備
 - 16時30分～お送り
- ※個別リハビリは理学療法士により随時対応（10時～16時）

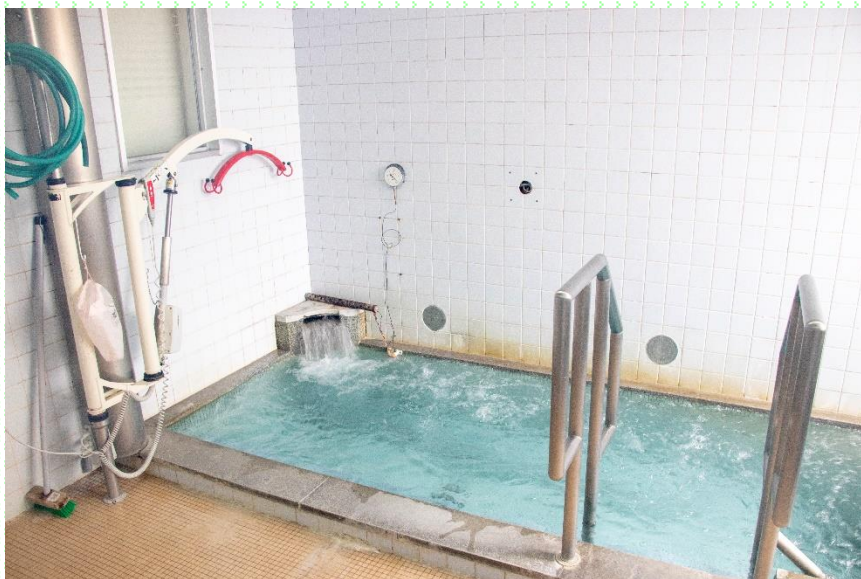


送迎車にもフィルムを設置し
感染対策に努めています。

ラドン浴

日本ドクターズクラブの指導のもとに研究開発されたラドンガス発生装置を導入しています。

ラドン健康法は、ラジウムがラドンになる時、生成されるイオンを利用するもので、ホルモン、神経のバランスを整え、ひいては体の中の各器官を賦活化し、身体の自律調整機能を活発化します。



昇降装置も完備して
いるので、移動に不安
のある方でも大丈夫
です。

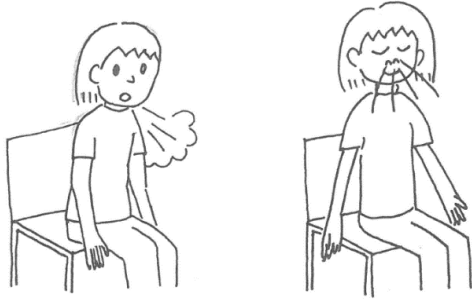
見学も随時受け付けております。

何かご不明な点がございましたら、今野病院窓口及びご担当の介護支援専門員（ケアマネージャー）にお尋ね下さい。

椅子に座ってできる 肩こりに対する運動を紹介します

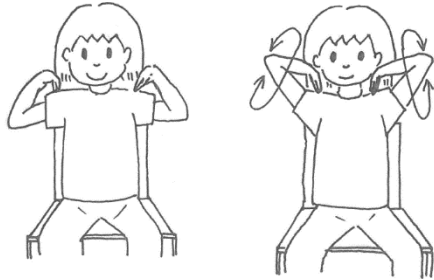
1. 大きく深呼吸を行います (3回程度)

2. 両肩をすくめる運動です (5~10回程度)



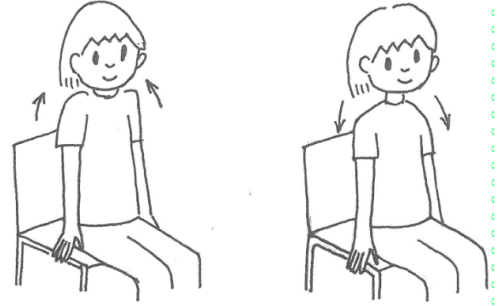
鼻から吸って、軽く口をすぼめ、吸った時の倍の時間をかけて口から吐き出します

3. 肩回しの運動です (前後5~10回程度)



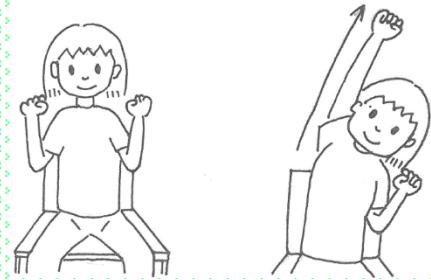
両肩先に指先を付けます。指先を肩に付けたまま大きく回します。

※実施回数は、疲労度に合わせて決めて下さいね



両肩を耳に近づけるように上げて3秒止めます。肩を落として脱力します

4. 背中を伸ばす運動です。



両肘を背後で近づけるように寄せます。右腕を左斜め前に伸ばし3~5秒止めます。左腕を右斜め前に伸ばし3~5秒止めます

◆ 診療案内 ◆

診療科目： 内科 呼吸器内科 循環器内科 糖尿病内科 消化器内科 リハビリテーション科 緩和ケア内科 (予約制)

月~金曜日 受付時間 9:00~12:00
13:30~17:00
土曜日 受付時間 9:00~12:00

月	火	水	木	金	土
一般内科	一般内科	一般内科	一般内科	一般内科	一般内科
呼吸器内科	呼吸器内科	呼吸器内科		呼吸器内科	呼吸器内科
	消化器内科	消化器内科	消化器内科	消化器内科	
糖尿病内科		循環器内科	糖尿病内科	整形外科 (午後のみ)	

月が変わりましたら保険証等をご確認させていただきます。また、保険証等に変更がございましたら受付までお持ちくださるようお願い申し上げます。



◆ 健診案内 ◆

- ・ 特定健診
- ・ 福岡県後期高齢者健康診査
- ・ 企業健診
- ・ 各種健康診断

常時実施しております。詳しくは窓口またはお電話(0944-52-5580)でお問い合わせください。

《 介護保険事業 》

お問合せ先

居宅介護支援 こんのケアプランサービス 通所リハビリテーション	0944-53-1009
今野病院通所リハビリテーションセンター	0944-52-5580
訪問介護 今野病院ヘルパーステーション	0944-52-5580
認知症対応型共同生活介護 (医)今野病院グループホーム青葉	0944-55-0777
小規模多機能型居宅介護 あおぞら(神田町)	0944-56-2373
ひらぼるの家(歴木)	0944-53-5270
単独型短期入所生活介護 ショートステイ こんの	0944-31-3248