

# 四季彩

2018年冬号（2018年1月31日発行）



発行：今野病院 広報委員会

〒836-0874

福岡県大牟田市末広町5番地2

(TEL) 0944-52-5580

(FAX) 0944-52-5515

(ホームページ) <http://www.konno-hp.jp/>

(メール) [konomx2@ybb.ne.jp](mailto:konomx2@ybb.ne.jp)

## 基本理念

私たちは「至誠天に通ず」の精神に徹し、医療に携わる私達と患者の皆様、相互の愛情と信頼に基づく医療・看護・介護を実施し地域医療の向上を目指します。

## ご挨拶

新年を迎え、皆様も気持ちを新たに毎日お過ごしのことと存じます。  
今年、平成30年。将来に向けて節目の年でもあるかと存じます。

国内外の情勢、気候変動の影響等々、今年も、いくつか懸念する要素はございます。

世の中がどのような状況になりましても、当院は、患者様、利用者様に、「受診して良かった」「利用して良かった」と、ご満足していただけるように、職員一同、各自自覚をもって、より良い医療、看護、介護に取り組みたいと存じます。

本年もどうぞよろしくお願い申し上げます。

ご意見、ご要望などございましたら、どうぞお気軽に、担当者までお伝え下さい。

平成30年1月吉日 今野病院 院長 税田直樹

## 栄養課のレシピ紹介

### —余ったお餅をリメイク—

こんにちは、栄養課の大坪です、  
新年から早くも一か月が差し掛かり、お正月にのんびりした時間が懐かしいという人も多いのでは無いでしょうか？

でも去年ついお餅を買いすぎて余っちゃった。でもお雑煮や焼き餅も飽きた…。  
そんな方にもおすすめ、お餅のリメイクレシピを紹介します。

#### お餅のピザ(フライパン1枚分)

##### ・材料

切り餅……………3～4個  
ピザソース……大さじ3  
チーズ……………50g  
好みの具材……適量  
油……………少々

お餅は腹持ちが良いため、濃厚なソースと合れば立派なおかずにもなります。

ピザの他にも好みソースでもOK。

また、お餅はグラタンに混ぜるマカロニの代用としても使えます！

##### ・作り方

1. 餅を水で濡らし、フライパンに並べやすいように薄切りにする。
2. フライパンに薄く油を塗り、中火で温める。
3. 温まったら、餅を広げ、ふたをして弱火で5分ほど焼く。餅が溶けてきたら、穴が出来ないように平らにする。
4. 餅の裏側が焼けたら、端から持ち上げ、全体が剥がれてからフライ返しで裏返す。
5. ピザソースを塗り、玉葱・ベーコン・ピーマンなどの好みの具材を乗せる。その上にピザ用チーズを散らす。
6. ふたをして焼き、チーズがとろけて来たら完成。

ワッフルメーカーがあれば、こちらもおすすめ

#### モッフル

##### ・材料

切り餅……………一枚  
好みのトッピング…適量

##### ・作り方

1. 餅を水に濡らし、電子レンジ600wで30～40秒加熱する。
2. 余熱したワッフルメーカーに餅を乗せて焼く。
3. 好みのトッピングをして完成。

いかがでしたでしょうか？

まだまだリメイクレシピがたくさんありそうなお餅。

ぜひおいしく食べてください。



# 緩和ケア病棟イベント紹介

当院緩和ケア病棟では、入院患者様に楽しんで頂くために、月一回、イベントを開催しております。その様子を御紹介させていただきます。

今回ご紹介させて頂くのは、12月に行ったクリスマスイベントです。地域のオカリナ会の皆様に、クリスマスソング等の演奏を頂きました！



美しい音色に、  
しばし聞き惚れてしまいました。

お祝いのシャンパンを  
おいしそうに召し上が  
っていただきました！



地域の皆様のご協力もあり、患者の皆様楽しいひと時を過ごして頂くことができました。

御協力ありがとうございました！

今年も、患者様が健やかに過ごせるよう、職員一同、誠心誠意頑張ってお参りますので、よろしくお願い致します。



# ～我が家のペット紹介～

今回は、4階病棟ケアワーカーの井上明さんのワンちゃんです



名前：井上 ミック  
 性別：オス  
 年齢：3才  
 性格：マイペース

ミックが2歳の時に、父が知り合いから貰って来ました。しばらくは威嚇されていたけれど、今では父母の後を追う甘えん坊な犬になりました。

月～金曜日 受付時間 9：00～12：00

13：30～17：00

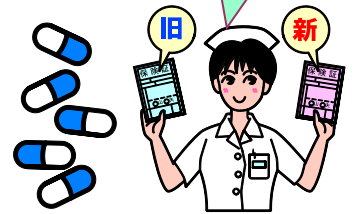
土曜日 受付時間 9：00～12：00

## ◆診療案内◆

診療科目： 内科 呼吸器内科 循環器内科 糖尿病内科 消化器内科  
 リハビリテーション科 麻酔科（今野完治）

| 月               | 火     | 水     | 木     | 金               | 土     |
|-----------------|-------|-------|-------|-----------------|-------|
| 一般内科            | 一般内科  | 一般内科  | 一般内科  | 一般内科            | 一般内科  |
| 呼吸器内科           | 呼吸器内科 | 呼吸器内科 | 糖尿病内科 | 呼吸器内科           | 呼吸器内科 |
| 糖尿病内科           |       | 循環器内科 |       | 消化器内科           |       |
| 緩和ケア外来<br>（予約制） |       |       |       | 循環器内科<br>（午前のみ） |       |

月が変わりましたら保険証等をご確認させていただきます。また、保険証等に変更がございましたら受付までお持ちくださるようお願い申し上げます。



## ◆健診案内◆

- ・ 特定健診
- ・ 福岡県後期高齢者健康診査
- ・ 企業健診
- ・ 各種健康診断

常時実施しております。詳しくは窓口またはお電話(0944-52-5580)でお問い合わせください。

## 《介護保険事業》

お問合せ先

|  |                              |
|--|------------------------------|
| 居宅介護支援<br>このケアプランサービス                  | 0944-53-1009                 |
| 通所リハビリテーション<br>今野病院通所リハビリテーションセンター     | 0944-52-5580                 |
| 訪問介護<br>今野病院ヘルパーステーション                 | 0944-52-5580                 |
| 認知症対応型共同生活介護<br>（医）今野病院グループホーム青葉       | 0944-55-0777                 |
| 小規模多機能型居宅介護<br>あおぞら（神田町）<br>ひらぼるの家（歴木） | 0944-56-2373<br>0944-53-5270 |
| 短期入所生活介護<br>ショートステイこの                  | 0944-31-3248                 |